

Rosaceae – růžovité

Jabloň Scheideckerova
(*Malus ×scheideckeri* (Spaeth) Zab.;
***M. floribunda* × *prunifolia*)**

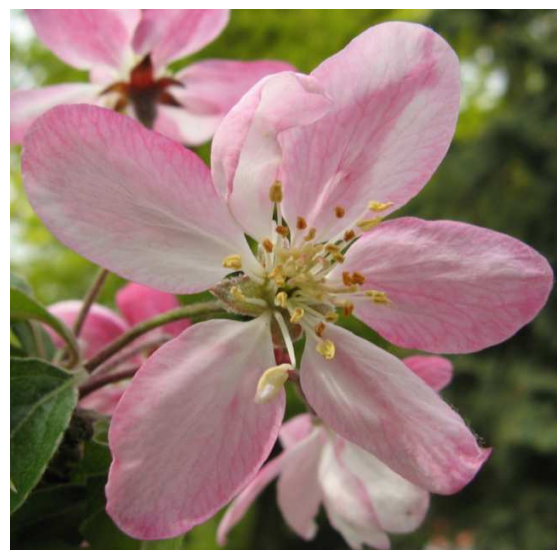
Keř nebo strom 2 – 9 m vysoký. Listy celistvé, na bujných letorostech někdy s dvěma laloky, 5 – 8 cm dlouhé, ostře pilovité, květy karmínové až světle růžové, často poloplnné, květní stopky 2 – 5 cm dlouhé, plody žluté až oranžové 1,3 – 1,5 cm velké, kalich většinou vytrvalý.

Hybrid vyšlechtěn roku 1888 v Berlíně.

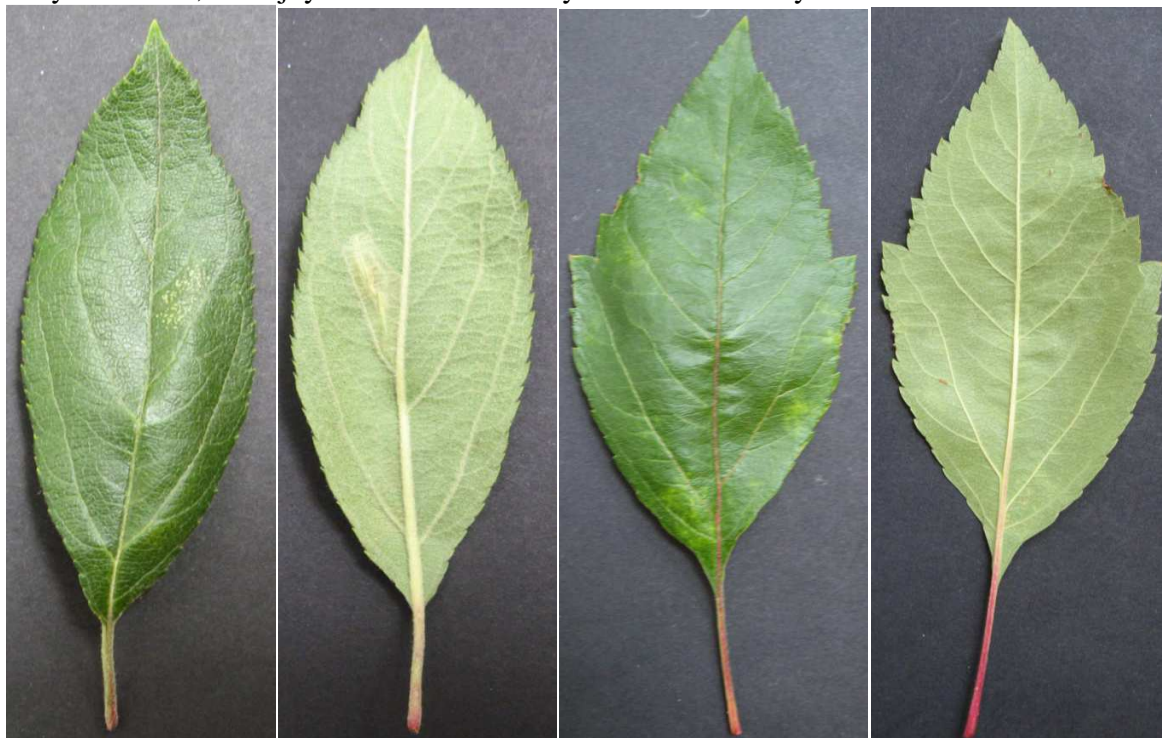
Květy – oboupohlavné, kalich a koruna pětičetné



květ



Listy – střídavé, na bujných letorostech někdy až s dvěma laloky



Plody – malvice



malvice



řez malvicí



semeno

